

# THEP

Ankara 1990

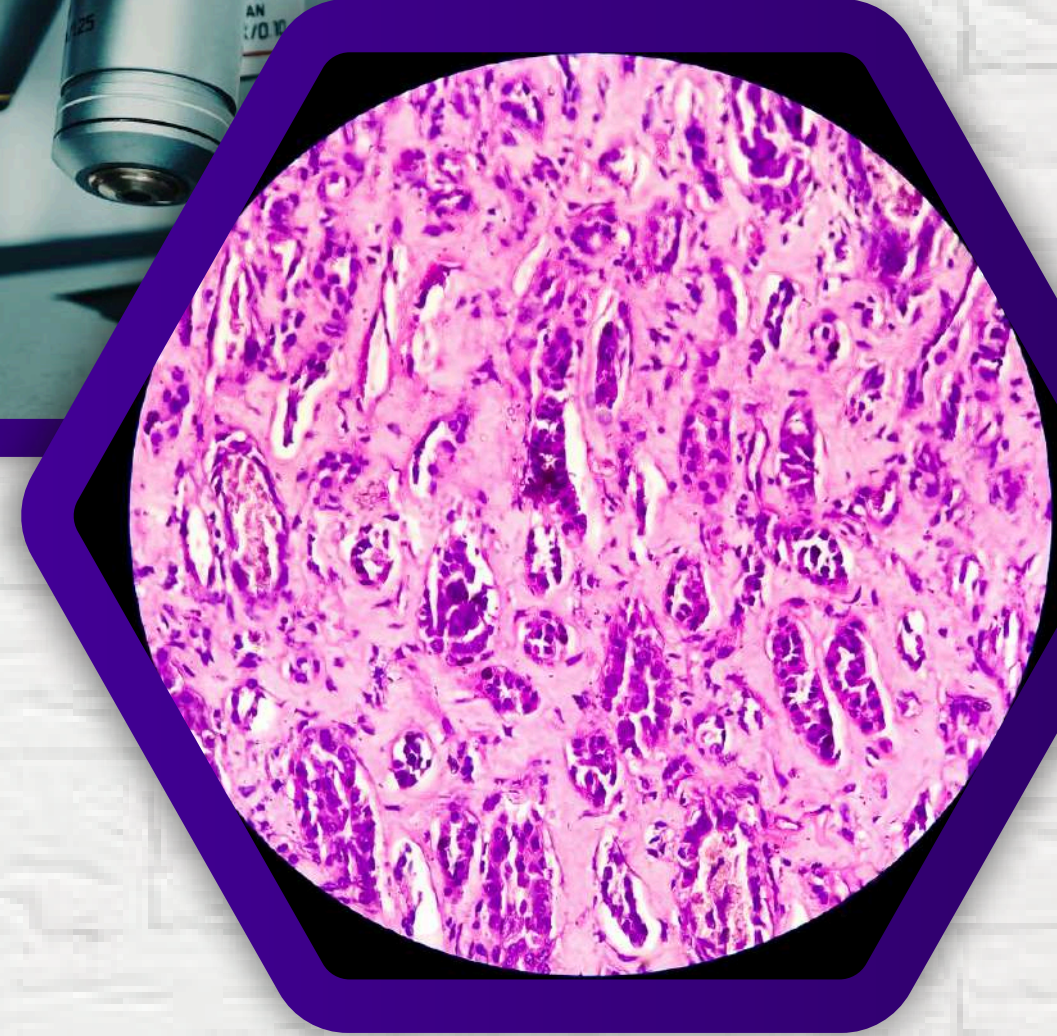
## HİSTOLOJİ VE EMBRİYOLOJİNİN GELECEĞİ: EĞİTİM, BİLİMSEL YAPILANMA VE HÜCRE-DOKU TEDAVİLERİNDE ROLÜ ÇALIŞTAYI

1-3 Mayıs 2026

Kütahya Sağlık Bilimleri Üniversitesi

### Çalıştay Başlıkları

- ✓ Hücre ve Doku Tedavilerinde Histoloji ve Embriyolojinin Yeri
- ✓ Histoloji ve Embriyoloji Doktora Eğitimi
- ✓ Histoloji ve Embriyoloji Uzmanlık Eğitimi
- ✓ Bilimsel İlgili Alanı Çalışma Grupları (BİLAG) Oturumu



# HİSTOLOJİ VE EMBRİYOLOJİNİN GELECEĞİ: EĞİTİM, BİLİMSEL YAPILANMA VE HÜCRE-DOKU TEDAVİLERİNDE ROLÜ ÇALIŞTAYI



# HİSTOLOJİ VE EMBRİYOLOJİNİN GELECEĞİ: EĞİTİM, BİLİMSEL YAPILANMA VE HÜCRE-DOKU TEDAVİLERİNDE ROLÜ ÇALIŞTAYI



# HİSTOLOJİ VE EMBRİYOLOJİNİN GELECEĞİ: EĞİTİM, BİLİMSEL YAPILANMA VE HÜCRE-DOKU TEDAVİLERİNDE ROLÜ ÇALIŞTAYI



# HİSTOLOJİ VE EMBRİYOLOJİNİN GELECEĞİ: EĞİTİM, BİLİMSEL YAPILANMA VE HÜCRE-DOKU TEDAVİLERİNDE ROLÜ ÇALIŞTAYI



# HİSTOLOJİ VE EMBRİYOLOJİNİN GELECEĞİ: EĞİTİM, BİLİMSEL YAPILANMA VE HÜCRE-DOKU TEDAVİLERİNDE ROLÜ ÇALIŞTAYI



# HİSTOLOJİ VE EMBRİYOLOJİNİN GELECEĞİ: EĞİTİM, BİLİMSEL YAPILANMA VE HÜCRE-DOKU TEDAVİLERİNDE ROLÜ ÇALIŞTAYI



# HİSTOLOJİ VE EMBRİYOLOJİNİN GELECEĞİ: EĞİTİM, BİLİMSEL YAPILANMA VE HÜCRE-DOKU TEDAVİLERİNDE ROLÜ ÇALIŞTAYI

**Histoloji ve Embriyolojinin Geleceği Eğitim, Bilimsel Yapılanma ve Hücre-Doku Tedavilerinde Rolü Çalıştayı üyelerimizin yüzyüze ve çevrim içi katılımlarla başarıyla gerçekleştirilmiştir.**

**Çalıştay Raporuna ve Hücre ve Doku Tedavileri Panelinde konuşma yapan sayın Prof. Dr. Meltem Özgüner ile sayın Prof. Dr. Yusufhan Yazır'ın sunum slaytlarına aşağıdaki linklerden ulaşabilirsiniz.**

**Çalıştay çıktılarının, disiplinimize dair yapısal sorunların çözümünde bir referans noktası olmasını ve geliştirilecek yeni stratejik platformlar kanalıyla kalıcı çözümlere zemin hazırlamasını diliyoruz.**

**Saygılarımızla,  
THED 18. Dönem Yönetim Kurulu**



**<https://www.thed.org.tr/TR,1080/histoloji-ve-embriyolojinin-gelecegi-egitim-bilimsel-yapilanma-ve-hucre-doku-tedavilerinde-rolu-calistayi.html>**